



ŁADOWARKA GÓRNICZA BOCZNIE WYSYPUJĄCA ŁJK-1200

OPIS TECHNICZNY

Ładowarka górnicza bocznie wysypująca ŁJK-1200 z wyciągnikiem teleskopowym, posiadająca elektrohydrauliczny napęd „load-sensing”, przeznaczona jest głównie do ładowania urobku (węгля lub skały pŁonnej) w chodnikach i komorach podziemnych zakładów górnicznych zarówno do wozów, jak i na przenośniki różnych typów. W zależności od potrzeby wyładowanie urobku z czerpaka może się odbywać na lewą lub prawą stronę maszyny.

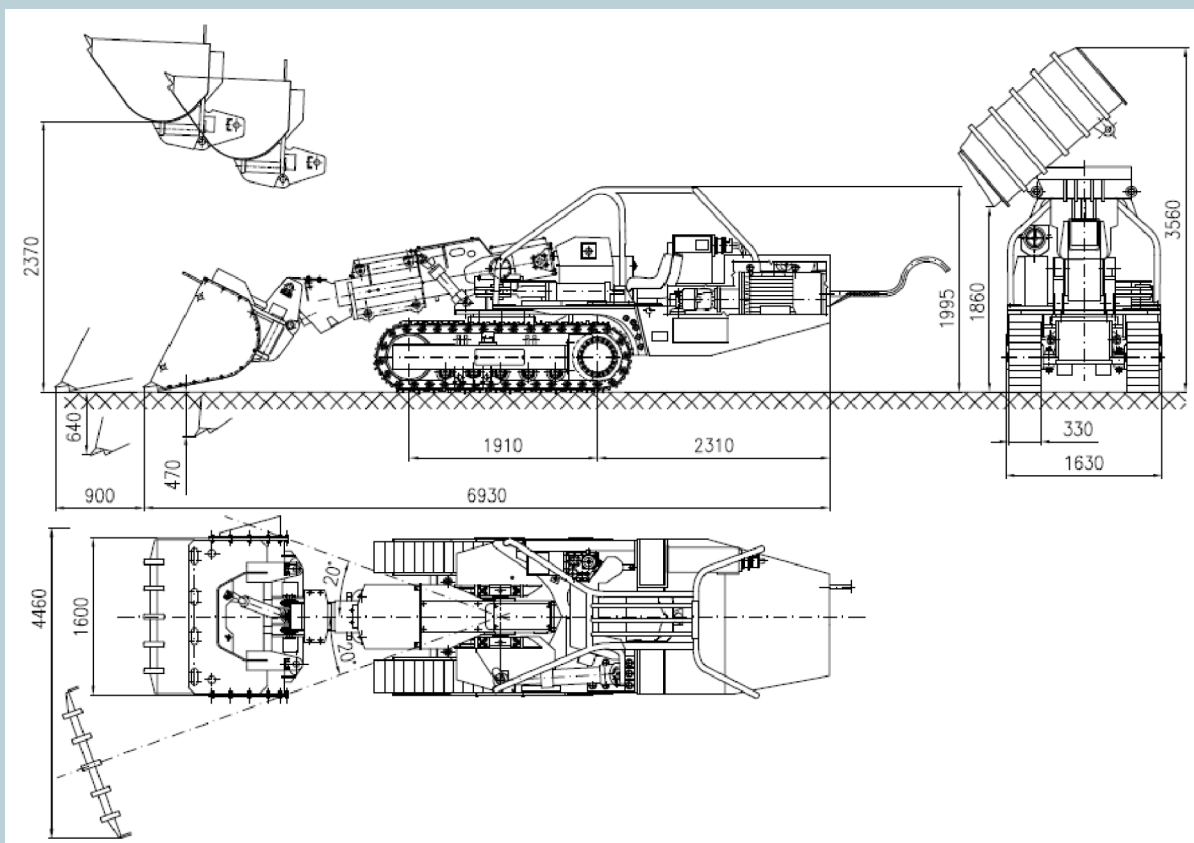
Wyposażenie elektryczne, o napięciu 500V lub 1000V, jest przystosowane do pracy w przestrzeniach zagrożonych wybuchem o stopniu niebezpieczeństwa „a”, „b” i „c” wybuchu metanu oraz klasy „A” i „B” zagrożenia wybuchem pyłu węglowego.

Ładowarka oprócz ładowania urobku może być wykorzystana w podziemiach kopalń, w wyrobiskach o maksymalnym nachyleniu podłużnym $\pm 20^\circ$ oraz poprzecznym $\pm 8^\circ$, do przewożenia w czerpaku materiałów potrzebnych do wykładki obudowy chodnikowej i innych materiałów z punktu wyładowkowego do przodku oraz do przeciągania wozów kopalnianych lub urządzeń odstawczych, takich jak przenośniki zgrzeblowe, zwrotnie przenośników taśmowych itp.

Na czerpaku ładowarki istnieje możliwość zabudowy podestu roboczego, służącego do wspomagania prac związanych z wykonywaniem zabudowy wyrobiska (lutni, rurociągów, szyn kolejek podwieszanych, łuków obudowy chodnikowej, opinki stropu i ociosu, kotwienia itp.).

Ładowarka może pracować w wyrobiskach prowadzonych w obudowie:

- min ŁP6 - jeśli ładowanie odbywa się na przenośniki,
- min ŁP8 - jeśli ładowanie odbywa się do wozów.



DANE TECHNICZNE

Pojemność czepaka	1000 ÷ 1200 dm ³
Moc zainstalowana	55 kW
Napięcie zasilania	500 V lub 1000 V
Prędkość jazdy	0÷1,4 m/s
Zdolność pokonywania nachyleń podłużnych	±20°
Zdolność pokonywania nachyleń poprzecznych	±8°
Masa ładowarki	12,5 t
Siła naporu w kierunku pracy	90 kN
Nacisk jednostkowy na podłoże	9,9 N/cm ²

Konstrukcja:
Instytut Techniki Górniczej KOMAG
44-101 Gliwice, ul. Pszczyńska 37
tel.: +48 32 2374100, fax: +48 32 2310843
e-mail: info@komag.eu
www.komag.eu

Wytwórca:
Przedsiębiorstwo Produkcyjno-Handlowo-Usługowe
TECHMAT Sp. z o.o.
41-902 Bytom, ul. Mickiewicza 70
tel./fax +48 32 2826024, kom. 530900032
e-mail: pphutechmat@poczta.fm